

(79) 三角后丽盲蝽 *Apolygus triangulus* (Zheng et Wang, 1983) (图 48)

*Lygus* (*Apolygus*) *triangulus* Zheng et Wang 1983b: 426, 431.

*Lygocoris* (*Apolygus*) *triangulus* (Zheng et Wang): Zheng, 1995: 463; Lu & Zheng, 1996: 136.

*Apolygus triangulus* (Zheng et Wang): Kerzhner & Josifov, 1999: 68.

体椭圆形，黄褐色，有光泽。

头垂直，几一色同体色。唇基只端部 1/6 黑色，上唇黑。头顶与复眼的宽度比为 1.1:1；中纵沟两侧区域后方常各有一小凹窝，该处并具范围不大的小网格状（不甚规则）微刻区；后缘嵴微前拱，相对较粗，嵴后中段区域较低平。头前面观眼前部分长约等于眼下缘至触角窝上缘之间的距离；下顎片外缘较低地宽弧弯，整体斜行。侧面观头高:眼高 = 2:1.7。触角同体色；第 II 节端部 1/4 黑色，第 III 节暗褐色，基部黄色；第 II 节长度与前胸背板基部宽度之比为 1:1.3。喙伸达后足基节末端。

前胸背板明显前下倾；后缘狭细地淡色，其前方为向前渐淡的黑褐色晕状横带，带的两侧端止于距侧角不远处。侧缘（除前缘外）直，后缘中段直。领色同盘域，约与头后缘嵴等粗。胝略隆出，与盘域同色，二胝前半相连，与胝前区亦几连成一体，高度相同，但在这些部分之间可见浅沟。盘域刻点相对较粗深，较密；毛短，半平伏。中胸盾片外露，褐色。

小盾片同体色，基部中段略下凹，具横皱。爪片黑褐，外缘最淡，约为淡褐色，向

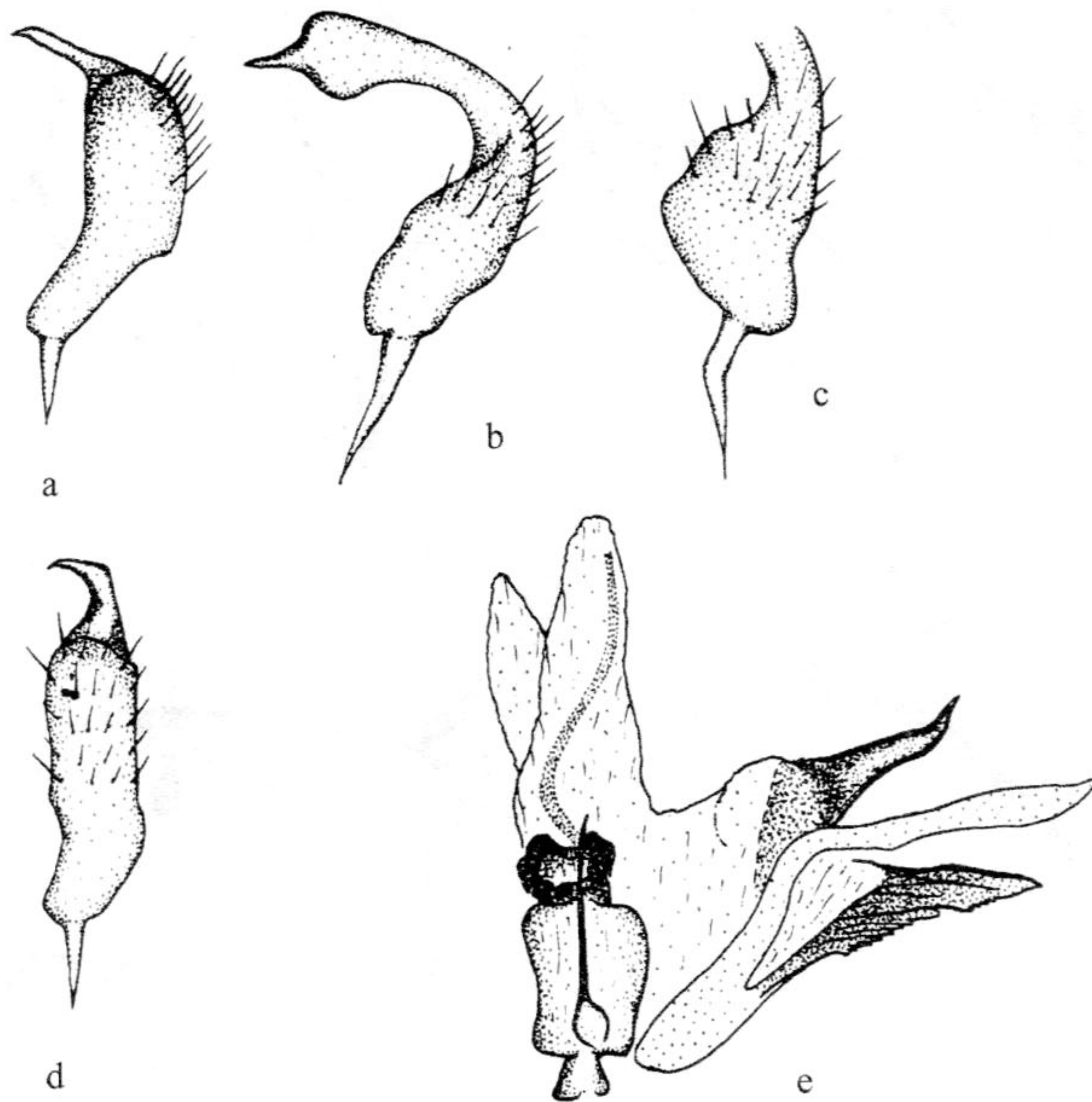


图 48 三角后丽盲蝽 *Apolygus triangulus* (Zheng et Wang)

a~c. 左阳基侧突 (left paramere); d. 右阳基侧突 (right paramere); e. 阳茎端 (vesica)。

内渐深而成黑褐色。革片后端区域成形状不甚规则的横带状黑斑，向前向外晕状渐淡，外端约起自缘片内缘，斑的前缘不平整，略折曲，折曲的最前端水平位置约与爪片后端平齐，斑的内半向后包括整个“副楔片”。爪片与革片刻点细密；毛较长密，细，平伏或半平伏。楔片末端黑色。膜片浅褐，基内角黑褐色。体下和足黄色。后足股节端部有两个褐色环；胫节刺黑褐，刺基有黑褐色小点斑；第Ⅲ跗分节黑色。

左阳基侧突粗大。右阳基侧突端部较长，末端小钩状。阳茎端翼骨片狭长；针突短，其基部加粗部分卵圆形，约与导精管的长度相等，短于翼骨片的长度；腹骨片较粗长，中段折弯。

量度 (mm)：体长 4.3，体宽 2.3。头长 0.50，头宽 1.10，头顶宽 (♂) 0.38，(♀) 0.45。触角各节长 0.50:1.4:0.7:?. 前胸背板长 0.90，后缘宽 1.95。革片长 2.25，楔片长 0.86。

模式标本：正模♂，湖北武昌南湖，1965.V.23 (存 NKU) (已检查)。

观察标本：1♂ (正模)，湖北武昌南湖，1965.V.23；1♀ (配模)，湖北武昌南湖，1965.V.21；1♂ (副模，下同)，同前；1♂，同前，1965.V.22；3♂♂，同前，1965.V.23；2♂♂，同前，1965.V.25；3♂♂，同前，1966.V.20；4♂♂，同前，1966；1♂，湖北随县，1960.VIII.8。

中国其他记录：浙江天目山 (郑乐怡等，2001)。

分布：浙江、湖北。

#### (80) 榆后丽盲蝽 *Apolygus ulmi* (Zheng et Wang, 1983) (图 49)

*Lygus* (*Apolygus*) *ulmi* Zheng et Wang, 1983b: 426, 431.

*Apolygus ulmi* (Zheng et Wang): Kerzhner & Josifov, 1999: 68 (name restored).

*Lygocoris* (*Apolygus*) *ulmicolus* Lu et Zheng, 1996: 135 [new name for *ulmi* Zheng et Wang, 1983 as secondary homonymy with *Lygocoris ulmi* Kerzhner, 1979 (now in *Arbolygus*)].

体椭圆形，褐色，有光泽。

头垂直；淡褐色，带红褐色色泽；唇基端部 5/4 黑，其余部分以及额的前端渐成深褐色；上唇黑色；额有时可见隐约的淡色成对平行横纹；头顶与复眼的宽度比约为 1.1:1，中纵沟两侧区域沿沟的后方有一不大的小网格状微刻区，其余部分光滑简单；头顶后缘嵴细，只在中央很小的范围有嵴后低平区。头前面观眼前部分长等于眼下缘至触角窝上 1/3 之间的距离；下颚片外缘成低宽的弧形，整体斜行。侧面观头高:眼高 = 2:1.3。触角同体色；第Ⅱ节基部黑褐，端部 1/2~3/5 黑色；第Ⅲ、Ⅳ节黑褐色，第Ⅲ节基部一狭环黄绿色；第Ⅱ节长度与前胸背板基部的宽度之比为 1:1.4。喙伸达后足基节末端。

前胸背板一色淡褐，拱隆较明显。领粗于头顶后缘嵴。胝微隆，有时色略深，周围